



MEXICO 3800

PLANTAS GENERALES

MEXICO

3800

SUBSUELO

-3.50 m

- / Bicileteros
- / Ayudantia Porteria
- / Sala de bombas
- / Medidores electricos



IMPORTANTE ! Los planos, imágenes, medidas y superficies presentadas son de carácter ilustrativo podran ser modificadas. Las medidas, superficies y terminaciones definiticas serán las que surjan del plano de división y mensura horizontal.

MEXICO 3800

PLANTA BAJA

+00.00 m

/ Acceso Peatonal

/ Cocheras



IMPORTANTE ! Los planos, imágenes, medidas y superficies presentadas son de carácter ilustrativo podran ser modificadas. Las medidas, superficies y terminaciones definiticas serán las que surjan del plano de división y mensura horizontal.

MEXICO 3800

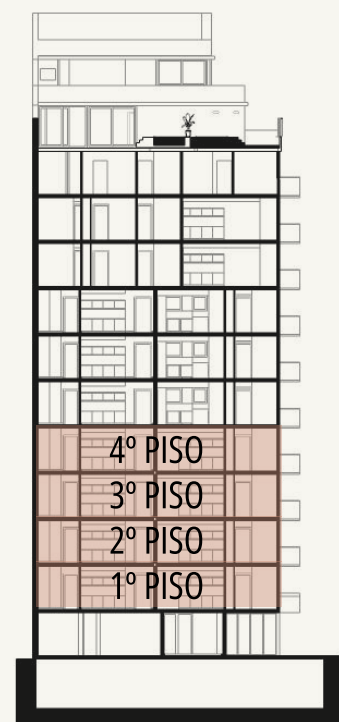
PLANTA TIPO

1° A 4° PISO

/ UF A - 2 ambientes

/ UF B - 2 ambientes

/ UF C - 1 ambiente



IMPORTANTE ! Los planos, imágenes, medidas y superficies presentadas son de carácter ilustrativo podran ser modificadas. Las medidas, superficies y terminaciones definiticas serán las que surjan del plano de división y mensura horizontal.

MEXICO

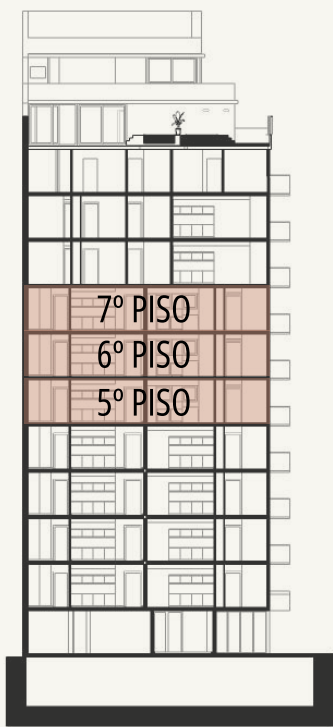
3800

PLANTA TIPO

5° A 7° PISO

/ UF A - 2 ambientes

/ UF B - 3 ambientes



IMPORTANTE ! Los planos, imágenes, medidas y superficies presentadas son de carácter ilustrativo podran ser modificadas. Las medidas, superficies y terminaciones definiticas serán las que surjan del plano de división y mensura horizontal.

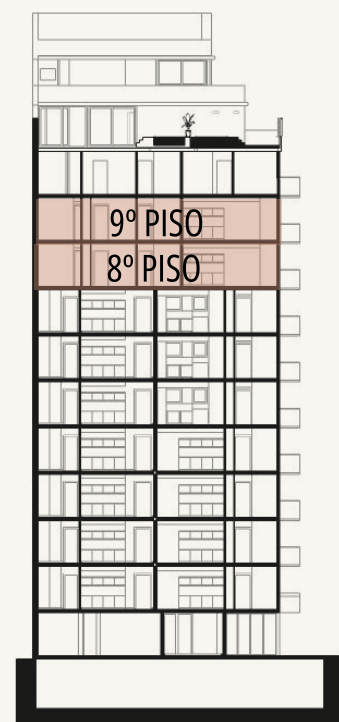
MEXICO 3800

PLANTA TIPO

8° A 9° PISO

/ UF A - 4 ambientes

/ UF B - 1 ambiente



IMPORTANTE ! Los planos, imágenes, medidas y superficies presentadas son de carácter ilustrativo podran ser modificadas.
Las medidas, superficies y terminaciones definiticas serán las que surjan del plano de división y mensura horizontal.

MEXICO

3800

10° PISO

/ UF A DUPLEX
Planta baja -
3 ambientes

/ UF B DUPLEX
Planta baja -
4 ambientes

/ UF C - 1 ambiente



IMPORTANTE ! Los planos, imágenes, medidas y superficies presentadas son de carácter ilustrativo podran ser modificadas.
Las medidas, superficies y terminaciones definiticas serán las que surjan del plano de división y mensura horizontal.

MEXICO

3800

11° PISO

/ UF A DUPLEX
Planta acceso -
3 ambientes

/ UF B DUPLEX
Planta acceso -
4 ambientes



IMPORTANTE ! Los planos, imágenes, medidas y superficies presentadas son de carácter ilustrativo podran ser modificadas. Las medidas, superficies y terminaciones definiticas serán las que surjan del plano de división y mensura horizontal.

MEXICO

3800

12° PISO

/ SUM - Parrilla

/ Terraza Común



IMPORTANTE ! Los planos, imágenes, medidas y superficies presentadas son de carácter ilustrativo podran ser modificadas.
Las medidas, superficies y terminaciones definiticas serán las que surjan del plano de división y mensura horizontal.

1 AMBIENTE

2 AMBIENTES

3 AMBIENTES

4 AMBIENTES

MEXICO 3800
UNIDADES

MEXICO 3800

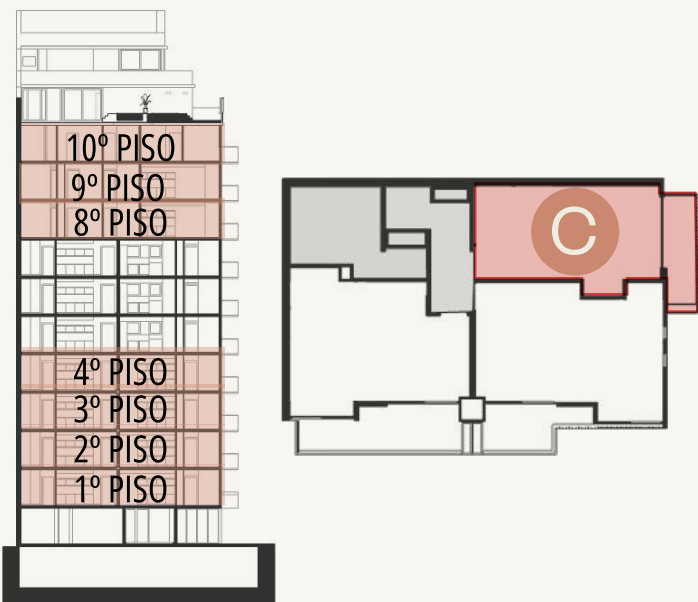
1 AMBIENTE

UNIDAD C
CALLE CASTRO BARROS

Piso 1º - 2º - 3º - 4º - 8º - 9º - 10º

SUP. CUBIERTA
29,22 M2
SUP. SEMICUBIERTA
7,22 M2

SUPERFICIE TOTAL
36,44 M2



IMPORTANTE ! Los planos, imágenes, medidas y superficies presentadas son de carácter ilustrativo podran ser modificadas.
Las medidas, superficies y terminaciones definiticas serán las que surjan del plano de división y mensura horizontal.



MEXICO 3800

2 AMBIENTES

UNIDAD A
CALLE MEXICO

Pisos: 1° - 2° - 3° - 4° - 5°- 6° - 7°

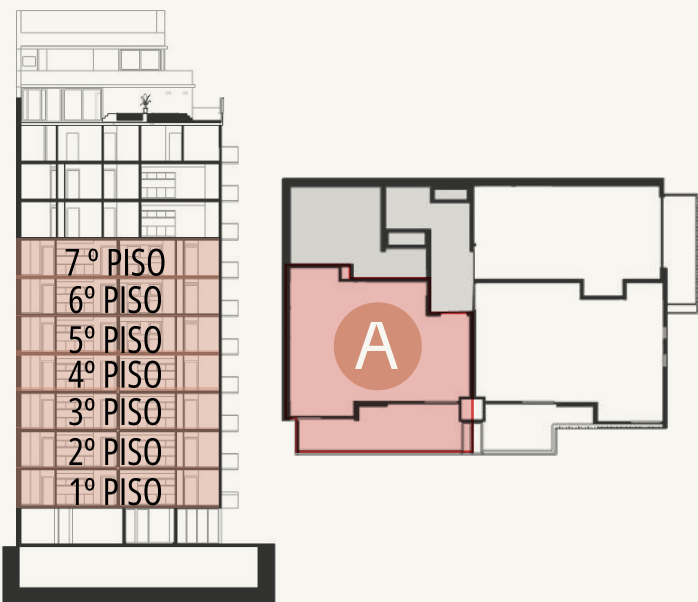
SUP. CUBIERTA

35,38 M2

SUP. SEMICUBIERTA

11,39 M2

SUPUPERFICIE TOTAL
46,77 M2



IMPORTANTE ! Los planos, imágenes, medidas y superficies presentadas son de carácter ilustrativo podran ser modificadas.
Las medidas, superficies y terminaciones definiticas serán las que surjan del plano de división y mensura horizontal.



MEXICO 3800

2 AMBIENTES

UNIDAD B

ESQ. MEXICO

Pisos: 1° - 2° - 3° - 4°

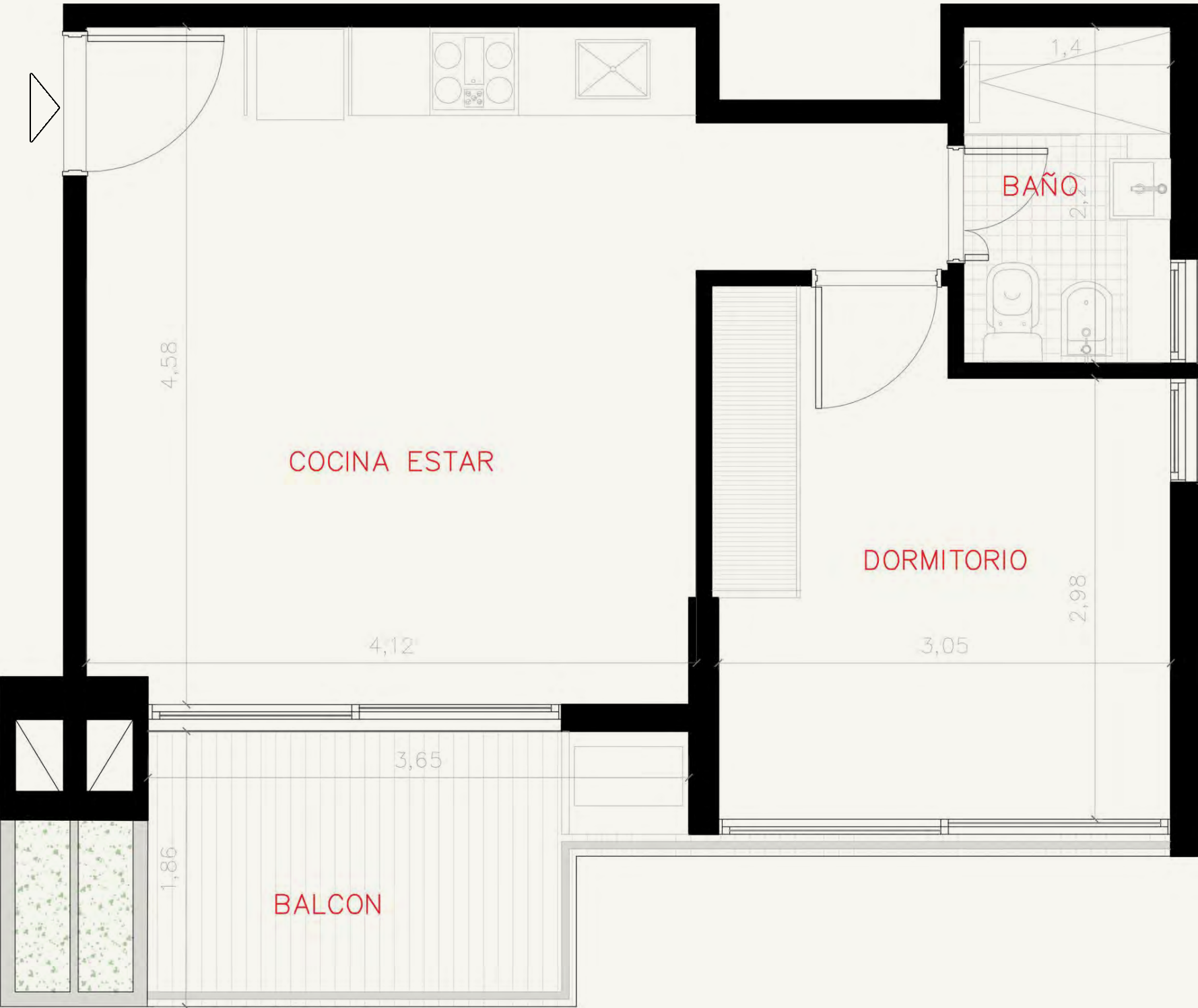
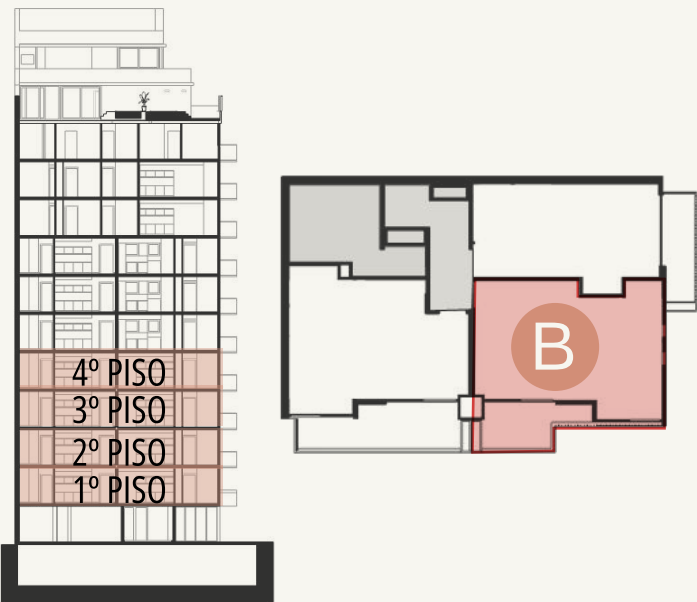
SUP. CUBIERTA

37,96 M2

SUP. SEMICUBIERTA

7,64 M2

SUPERFICIE TOTAL
45,60 M2



IMPORTANTE ! Los planos, imágenes, medidas y superficies presentadas son de carácter ilustrativo podran ser modificadas. Las medidas, superficies y terminaciones definiticas serán las que surjan del plano de división y mensura horizontal.



MEXICO 3800

3 AMBIENTES

UNIDAD D
ESQUINA MEXICO

Pisos: 5° - 6° - 7°

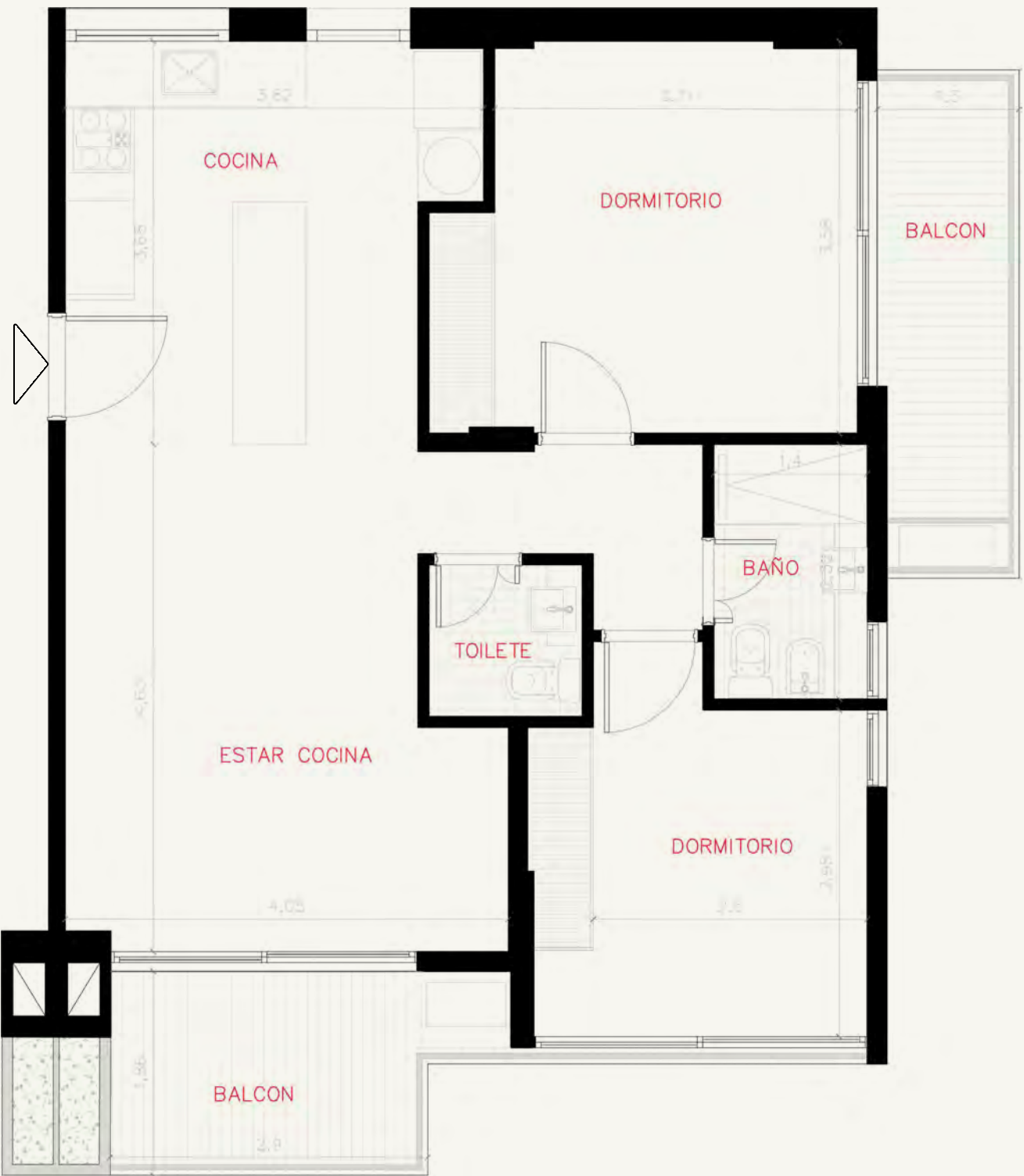
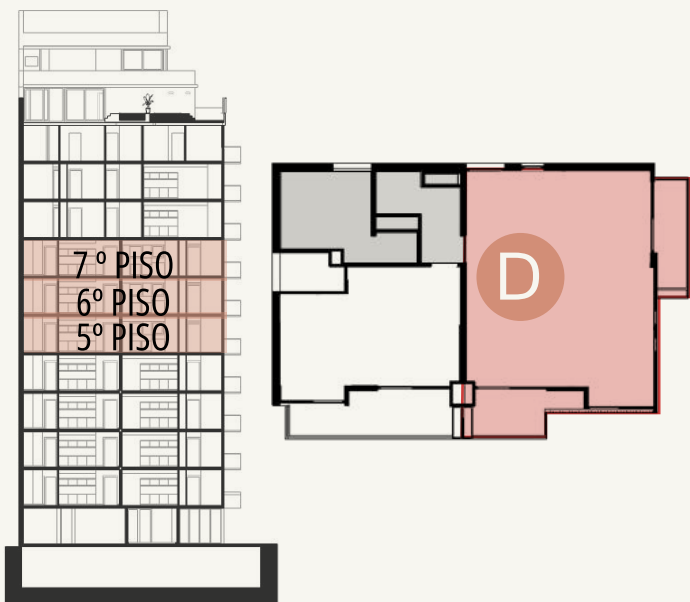
SUP. CUBIERTA

67,28 M2

SUP. SEMICUBIERTA

14,86 M2

SUPERFICIE TOTAL
82,14 M2



IMPORTANTE ! Los planos, imágenes, medidas y superficies presentadas son de carácter ilustrativo podran ser modificadas.
Las medidas, superficies y terminaciones definiticas serán las que surjan del plano de división y mensura horizontal.



MEXICO

3800

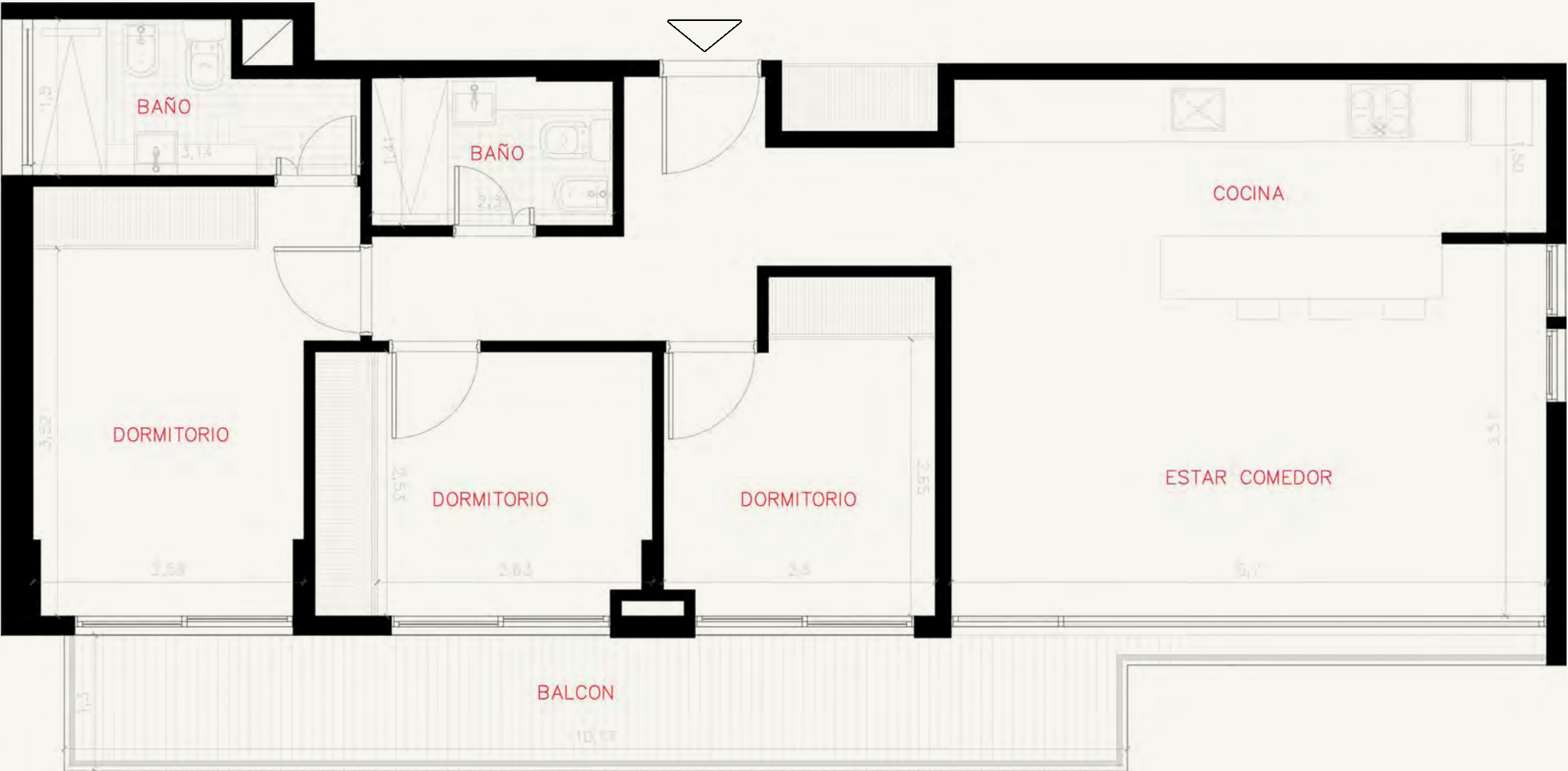
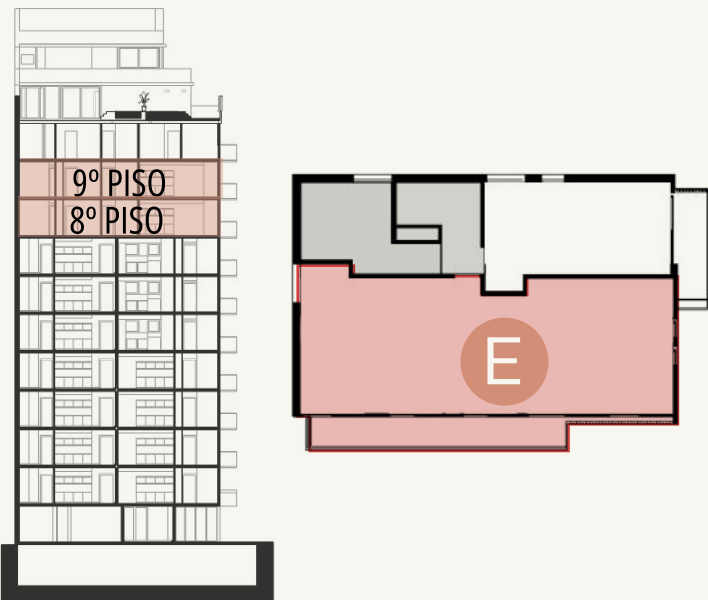
4 AMBIENTES

UNIDAD E
ESQUINA MEXICO

Pisos: 8º - 9º

SUP. CUBIERTA
80,21 M2
SUP. SEMICUBIERTA
14,45 M2

SUPERFICIE TOTAL
94,66 M2



IMPORTANTE ! Los planos, imágenes, medidas y superficies presentadas son de carácter ilustrativo podran ser modificadas. Las medidas, superficies y terminaciones definiticas serán las que surjan del plano de división y mensura horizontal.

MEXICO 3800

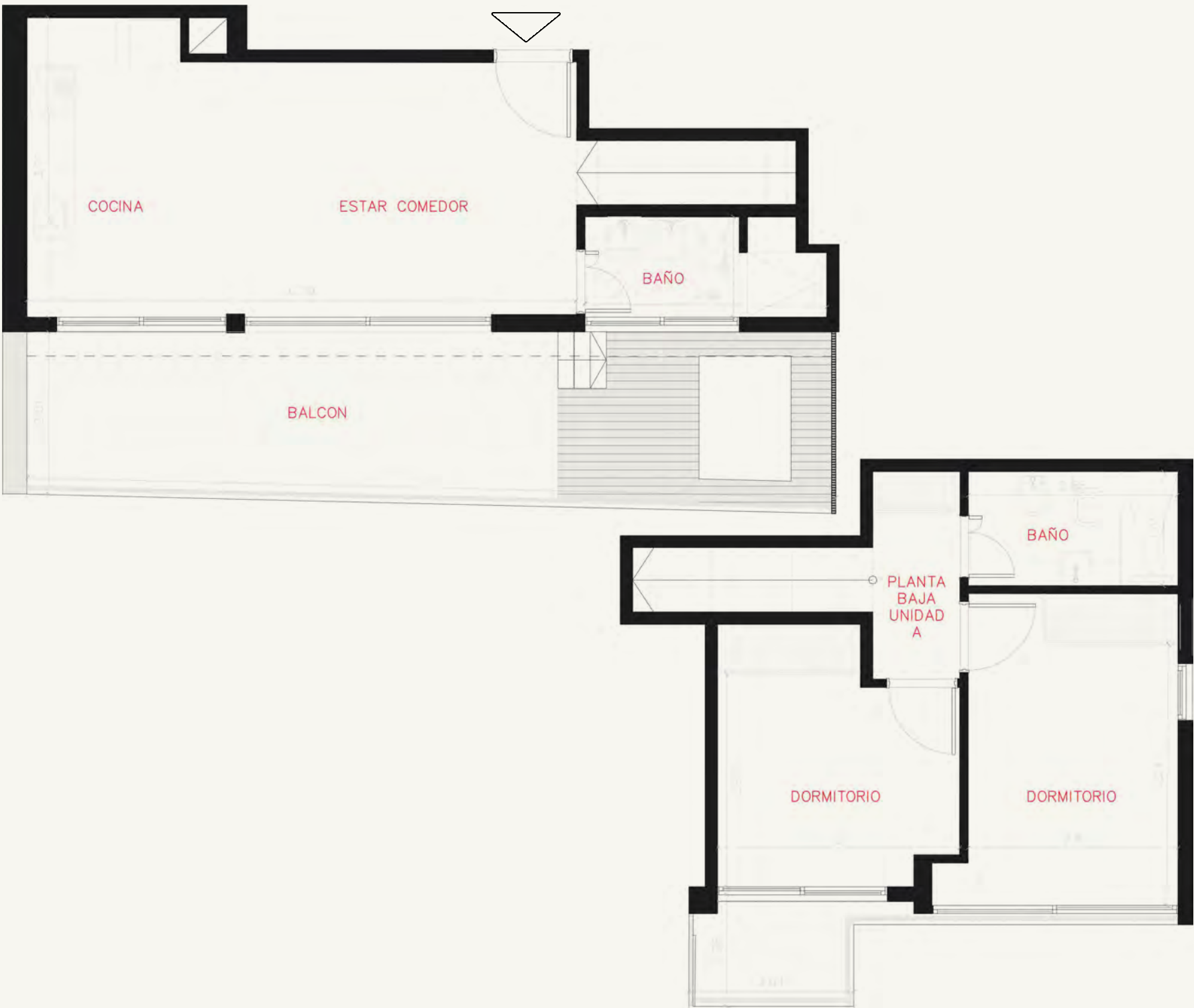
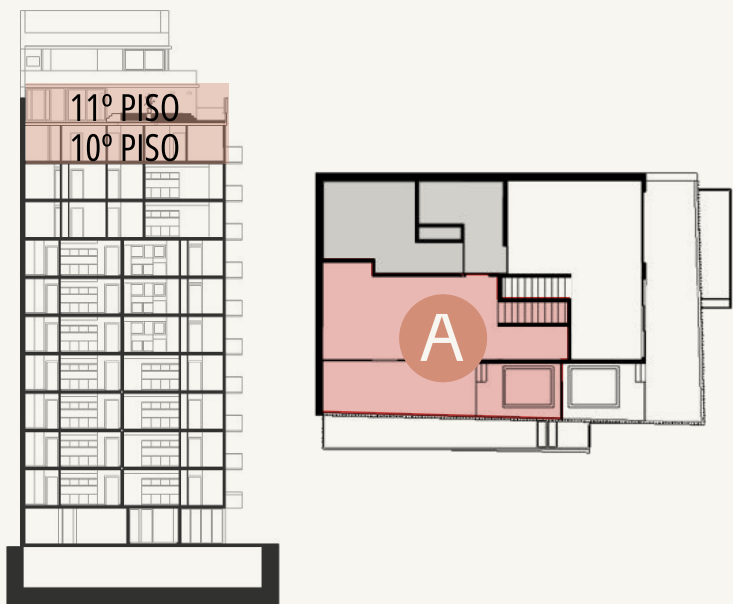
3 AMBIENTES

DUPLEX A
CALLE MEXICO

Pisos: 10º - 11º

- SUP. CUBIERTA
63,36 M2
- SUP. SEMICUBIERTA
3,71 M2
- SUP. DESCUBIERTA
21,55 M2

SUPERFICIE TOTAL
74,18 M2



IMPORTANTE ! Los planos, imágenes, medidas y superficies presentadas son de carácter ilustrativo podran ser modificadas.
Las medidas, superficies y terminaciones definiticas serán las que surjan del plano de división y mensura horizontal.



MEXICO 3800

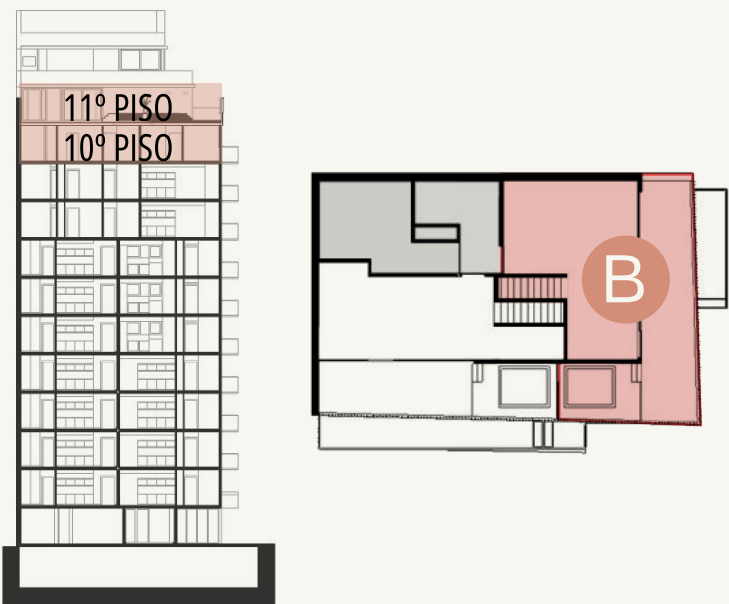
4 AMBIENTES

DUPLEX B
CALLE CASTRO BARROS

Pisos: 10º - 11º

SUP. CUBIERTA
80,37 M2
SUP. SEMICUBIERTA
10,62 M2
SUP. DESCUBIERTA
26,31 M2

SUPERFICIE TOTAL
99,67 M2



IMPORTANTE ! Los planos, imágenes, medidas y superficies presentadas son de carácter ilustrativo podran ser modificadas. Las medidas, superficies y terminaciones definiticas serán las que surjan del plano de división y mensura horizontal.



HABLEMOS

📷 @eb_grupo

www.grupoeb.com.ar